

Ngaahi Tu'utu'uni Ngaue ki he Mo'ui lelei mo e Palani Ngaue ma'a e Ngaahi Matakali 2024 – 2029 MHPAP

'E lava ke ma'u 'e kinautolu 'oku 'i ai honau ngaahi puiipuitu'a 'i ha fa'ahinga matakali pe 'i Kuinisilani ha ngaahi tauhi malu mo tuha mo honau takitaha anga fakafonua mo ha ola fakafiemalie foki.



NGAAHI TEFITO'I TAUMU'A



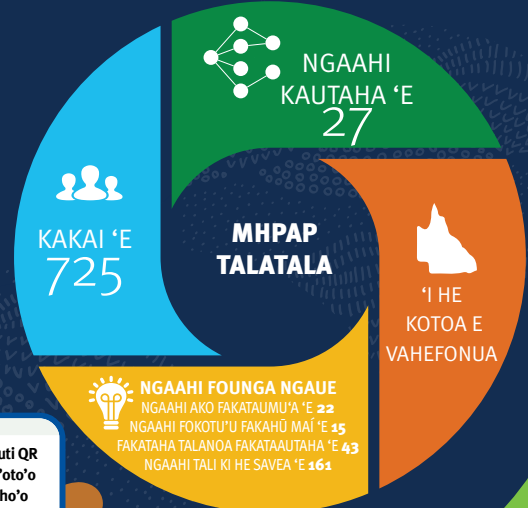
'E taafataha pe 'a e MHPAP ki he tokangaekina e ngaahi ola 'o e ngaahi faito'o pe tauhi 'oku fai ma'a e kainga kotoa pe 'o e ngaahi matakali. Kau ai 'a e kakai:

- Ne fa'ele'i 'i 'Aositelelia ka 'oku 'i ai ha matu'a pe ngaahi kui na'e fa'ele'i 'i muli
- kuo nau hiki mai ki 'Aositelelia ni ko ha kau kumi malu'i pe kole hufanga
- ko e kau tangata'i fonua Nu'u Sila 'i he visa fakataimi
- kakai 'i he visa fakataimi 'oku fakangatangata pe honau faingamalie ki he tokoni'i 'e he Medicare, kau ai e kau ngaue toli fua'i 'akau fakafaha'ita'u, fanau ako fakavaha'apule'anga mo kinautolu 'i ha ngaahi visa fakataimi kehe
- Kau 'Aositelelia mei he Ngaahi Otu Motu 'o e Potutahi Faka-Tonga.

Ko e MHPAP ko e fuofua tu'utu'uni ngaue ia kuo fa'u 'e he Potungaue Mo'ui 'a Kuinisilani 'i ha ta'u 'e 10 tupu 'a ia 'oku fakataumu'a ke fakalalaka 'a e mo'ui lelei 'a kakai 'o e ngaahi matakali.

Na'e kaunga fokotu'utu'u 'a e MHPAP mo ha ngaahi kautaha pou pou/fakapa'anga tokolahi, kau ai 'a e kainga 'o e kolo mo e ngaahi kautaha, ke fakapapau'i 'oku ha 'a e le'o 'o e kolo 'i he'ema tu'utu'uni ngaue ma'ae sisitemi mo'ui lelei.

'E'oatu 'e he MHPAP ha ngaahi polokalama mo e ngaahi fokotu'u fakakaukau ngaue 'i he polokalama mo'ui lelei koe'uhi ke mau lava 'o fai ha me'a lelei ange ki he ngaahi fie ma'u ki he mo'ui lelei 'a e kakai 'o e ngaahi matakali 'i he tukui kolo. 'E monitoa 'e he Potungaue Mo'ui 'a Kuinisilani 'a 'ene fakalalaka 'i hono ikuna'i e ngaahi taketi mo e ngaahi taumu'a ngaue 'a e MHPAP.



Sikeeni 'a e kouti QR ke ma'u 'a e to'oto'o me'a lalahi 'i ho'o lea tu'ufonua pea ke lau ai fekau'aki mo e ngaahi Polisi pea mo e Palani Ngaue.

'Oku fakamalo atu 'a e Potungaue Mo'ui 'a Kuinisilani ki he tokotaha kotoa pe ne lave mai ki he fa'u 'o e tu'utu'uni ngaue ni 'i hono vahevahe 'enau ngaahi a'usia makehe mo e ngaahi fokotu'u ki he founa ke fakalelei'i 'aki e mo'ui lelei 'a e ngaahi komiuniti kotoa 'o e ngaahi matakali.

Ngaahi me'a mahu'inga

Ngaahi Taumu'a

Ko e me'a ne mau fanongo ki ai



Me'a Mahu'inga 1
Faka'ehi'ehi mo e fakangata kimu'a

- Te mau kaungangau fakataha mo e kakai mei he ngaahi puipuitu'a 'o e ngaahi matakali ke mahino lelei ange 'a e ngaahi faingata'a 'oku nau fehanganangai mo ia 'i he ma'u mo a'usia 'a e mo'ui lelei mo ha ngaahi ola fakafiemalie.
- Te mau fengau'e'aki mo e ngaahi komiuniti 'o e ngaahi matakali ke fokotu'utu'u ha ngaahi sevesi ki he mo'ui lelei 'a ia 'e tokoni ke ikuna'i e ngaahi palopalema ko 'eni.
- Te mau poupu'u 'a e kakai mei he puipuitu'a 'o e ngaahi matakali ke nau tokanga'i lelei pe 'enau mo'ui, faka'ehi'ehi mei he puke mo nau lava ke ngaue'aki e ngaahi sevesi ki he mo'ui.

“Langa hake 'a e malava ke faka'ehi'ehi 'o e kainga 'aki hono fakapapu'i 'oku poupu'u lelei 'a e ngaahi ngaue faka'ehi'ehi 'e ha kau palofesinale 'o e mo'ui lelei ka te mau tatakali ia 'e kitautolu, 'a e komiuniti.”



Me'a Mahu'inga hono 2
Ngaahi sevesi fakatonulea lelei pea mo ha ngaahi ma'u'anga tala fetu'utaki

- Te mau fakapapu'i 'oku 'ilo'i 'e he kau ngaue 'a e Potungau Mo'ui 'a Kuinisilangi 'a e founga, taimi mo e 'uhinga ke fakakau mai e kau fakatonulea.
- Te mau 'oatu ha fakamatala ki he kakai 'i he ngaahi lea tu'ufonua 'o honau ngaahi puipuitu'a kehekehe 'i he lea 'oku nau fie ma'u.
- Te mau monitoa mo fakalelei'i 'a e levolo 'o e ngaahi sevesi fakatonulea 'oku 'atu ki he kau mahaki, kau kiai hono poupu'u 'o e ngaahi sevesi fakatonulea.

“Oku kei hoko pe 'a e fakangatanga 'o e lea fakafonua ko e 'a vaevahe lahi taha ki he tokanga'i 'o e mo'uilelei ma'a hotau ngaahi komiuniti. Ko e faka'aonga'i 'o e ngaahi sevesi fakatonulea ko ia 'oku faingamalie 'i he loto potungau mo'ui 'oku ma'ulalo 'aupito 'a hono mahino'i pea mo hono faka'aonga'i.”



Me'a Mahu'inga hono 3
Ngaahi sevesi ki he mo'ui 'oku Tu'uloa, ma'ungofua, toka'i-e-uesia pea hoamalie mo e anga fakafonua

- Te mau fatu ha tungunga fakafonua 'i he ngaahi sevesi 'a e Potungau Mo'ui 'a Kuinisilani 'a ia 'oku ne faka'apa'apa'i 'a e kau mahaki pea tau'ataina mei he lau lanu mo e filifilimanako.
- Te mau fakatokolahi 'a e kaungau mei he kainga koia 'o e ngaahi puipuitu'a fakamatakali ke nau kau 'i he ngaahi poate mo e ngaahi komiti.
- Te mau poupu'u kinautolu mei he puipuitu'a 'o e ngaahi matakali 'i he tukui kolo ke nau mahino'i mo faka'aonga'i 'enau ngaahi totonu 'i he taimi 'oku nau faka'aonga'i ai e ngaahi sevesi ki he mo'ui lelei.
- Te mau fa'u ha ngaahi polokalama 'oku fe'unga mo e anga fakafonua ke tokoni ki he kau mahaki ke nau ngaue'aki mo ongo'i malu 'i he polokalama ki he mo'uilelei.

“Ko e me'a mahu'inga 'a e angangofua ke liliu 'a e founga angamaheni ke feau lelei ange 'a e ngaahi fie ma'u 'a hotau ngaahi komiuniti, hange ko e kau neesi mei he ngaahi matakali 'a ia kuo nau tokoni lahi 'aupito ki hono faka'uli mai 'o 'etau sisitemi fihifih ni.”



Me'a Mahu'inga hono 4
Ngaahi kautaha fetokoni'aki 'aonga lahi, fengau'aki fakatahataha mo e ngaahi fakafehokotakinga.

- Te mau fokotu'u ha ngaahi va fetu'utaki malohi mo feveitoka'i'aki mo e komiuniti 'o e ngaahi matakali.
- Te mau fengau'e'aki mo ha ngaahi va'a kehe 'o e potungau mo'ui ke fakafaingofua ange ai hono faka'aonga'i 'e he ngaahi komiuniti fakamatakali 'a e ngaahi tauhi mo'uilelei.
- Te mau fengau'e'aki mo e ngaahi kautaha 'a e ngaahi komiuniti ke fakapapu'i 'oku poupu'u 'a e ngaahi komiuniti fakamatakali ke a'usia 'a e mo'ui lelei taha mo fakafiemalie 'e ala lava.

“Oku tau ako e ngaahi me'a lahi mei he COVID-19 'a ia na'a ne fakae'a 'a e mahu'inga 'o e fengau'e'aki fakataha 'i he ngaahi 'elia kotoa pe 'o e mo'ui, 'i he tu'ufakataha mo e kolo mo e ngaahi sekitoa kehe ke fai ha me'a ki he ngaahi tefito'i uesia fakasosiale 'o e mo'ui lelei.”



Me'a Mahu'inga hono 5
Ha kaungau 'i he potungau mo'ui 'oku nau malava ke tauhi 'i he ngaahi anga fakafonua kehekehe, fakakau-mai

- Te mau fokotu'utu'u 'a e ngaahi founga uki kau ngaue kau-mai ke ma'u ha kaungau 'a e potungau mo'ui 'oku ma'u ai 'a e ngaahi matakali kehekehe.
- Te mau fai foki ha ngaahi ako ngaue fe'unga ki he kau ngaue 'a e Potungau Mo'ui 'a Kuinisilani ke nau fai ha tokanga'i 'oku hohoamalie fakafonua mo ha tauhi tokoni lahi..
- Te mau fakapapu'i 'oku ongo'i 'e he kau ngaue 'o e Potungau Mo'ui 'a Kuinisilani mei he ngaahi puipuitu'a fakamatakali 'oku fakamahu'inga'i, faka'apa'apa'i mo fakaivia kinautolu 'i he ngaue'anga.

“Oku 'i ai ha fie ma'u ke fakapapu'i 'oku ha 'a e ngaahi faikehekehe fakafonua mo fakapalofesinale 'i he sisitemi.” Kapau 'e 'ikai, telia na'a 'i ai ha ngaahi komiuniti e 'ikai fakafonga'i 'i he kau ngaue 'a e potungau mo'ui. Oku fie ma'u ke mau sio 'oku tu'otu'otata 'i he kaungau 'i he ngaahi lekooti mo e honau ako'i ke nau mahino'i 'a e ngaahi fengau'e'aki mo e kakai 'o hotau ngaahi komiuniti.”



Me'a Mahu'inga hono 6
Ngaahi fakamatala

- Te mau fakalelei'i 'a e founga 'oku mau tanaki mo 'analaiso ai 'a e ngaahi fakamatala fekau'aki mo e ngaahi komiuniti fakamatakali ke fakalelei'i 'a e ngaahi sevesi ki he mo'ui lelei.
- Te mau fakalahi e fekumi fekau'aki mo e ngaahi me'a 'o e mo'ui 'oku ne uesia 'a e ngaahi komiuniti fakamatakali.
- Te mau fakakau 'a e ngaahi komiuniti fakamatakali 'i he ngaahi fakatotolo koe'uhi ke mau toe mahino'i ange 'a 'enau ngaahi fiema'u 'o e mo'ui pea mo hono ngaahi ola.

“Oku mahu'inga ke fai ha 'inivesi 'i hano fakalele ha ngaahi fekumi ki ha ola pea fengau'e'aki mo 'etau ngaahi komiuniti 'i hono fakaho'a pea fekumi ke fakalelei'i 'o tauu mo e anga fakafonua pea mo e ngaahi sevesi 'aonga ki hotau ngaahi komiuniti.”