

Sera ya Afya ya Tamaduni Mbalimbali na Mpango wa Utekelezaji 2024-2029 MHPAP

Watu wote kutoka asili mbalimbali za kitamaduni katika Queensland wanaweza kupata huduma salama na ya kitamaduni inayofaa ya afya ya umma na yenye matokeo ya usawa.



KANUNI



MHPAP itazingatia matokeo ya afya kwa watu wote wa tamaduni mbalimbali. Ikiwa ni pamoja na watu ambao:

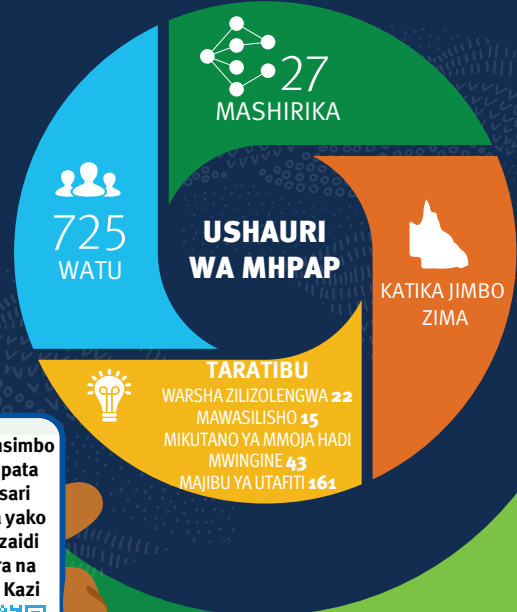
- waliziwa nchini Australia na wazazi au babu/bibi zao waliozaliwa nje ya nchi
- walihamia Australia kama wakimbizi au watu wanaotafuta hifadhi
- ni raia wa New Zealand walio kwenye viza za muda
- watu walio kwenye viza za muda na ufikiaji mdogo wa Medicare, ikiwa ni pamoja na wafanyakazi wa msimu, wanafunzi wa kimataifa na wale walio kwenye njia zingine za viza za muda
- Wanaviswa vya Bahari ya Kusini mwa Australia.

MHPAP ni sera ya kwanza ambayo Queensland Health imeendeleza katika zaidi ya miaka 10 ambayo inalenga kuboresha afya ya watu wa tamaduni nyingi.

MHPAP iliundwa kwa ushirikiano na wadau wengi, ikiwa ni pamoja na wanajamii na mashirika, ili kuhakikisha sauti ya jamii inaonyeshwa katika sera yetu ya mfumo wa afya.

MHPAP ittoa mipango na mipangilio katika mfumo wa afya ili tuweze kujibu vizuri mahitaji ya afya ya jamii za kitamaduni. Queensland Health itafuatilia maendeleo yake katika kufikia malengo ya MHPAP.

Changanua msimbo wa QR ili kupata huumuhtasari katika lugha yako na kusoma zaidi kuhusu Sera na Mpango wa Kazi



Queensland Health inamshukuru kila mtu ambaye amechangia sera hii kwa kushiriki uzoefu wao wa kipekee na mapendekezo juu ya jinsi ya kuboresha afya ya jamii za kitamaduni.



Maeneo ya kipaumbele

Malengo

Tulichosikia



Kipaumbele cha 1
Kuzuia na kuingilia kati mapema

- Tutashirikiana na watu kutoka asili mbalimbali za kitamaduni ili kuelewa vizuri changamoto wanazokabiliana nazo katika kupata na kufikia matokeo mazuri ya afya na ustawi.
- Tutafanya kazi na jamii za kitamaduni ili kubuni huduma za afya ambazo husaidia kuondokana na matatizo haya.
- Tutawasaidia watu kutoka asili mbalimbali za kitamaduni kusimamia afya zao wenyewe, kuepuka magonjwa na kupata huduma za afya.

“Kujenga uwezo wa kuzuia wa kijamii kwa kuhakikisha mipango ya kuzuia inasaidiwa vizuri na wataalamu wa afya wenye sifa lakini sisi, bali jamii.”



Kipaumbele cha 2
Huduma bora za lugha na rasilimali za mawasiliano

- Tutahakikisha wafanyakazi wa Afya wa Queensland wanajua jinsi, lini na kwa nini tunahusisha wakalimani.
- Tutatoa habari kwa watu kutoka asili tofauti za lugha katika lugha yao wanayopendelea.
- Tutafuatilia na kuboresha ubora wa huduma za lugha zinazotolewa kwa wagonjwa, ikiwa ni pamoja na kusaidia wafanyakazi wa huduma za lugha.

“Vikwazo vya lugha bado ni kikwazo kikubwa kwa huduma za afya kwa jamii zetu. Matumizi ya huduma za kutafsiri zinazopatikana ndani ya mfumo wa afya hazieleweki na kutumiwa.”



Kipaumbele cha 3
Huduma za afya endelevu, zinazoweza kupatikana, zenye habari za kiwewe na za kitamaduni

- Tutajenga utamaduni katika huduma za afya za Queensland ambazo zinaheshimu wagonjwa na zinazotolewa bure zisizo na ubaguzi wa rangi.
- Tutaongeza idadi ya watu kutoka asili ya kitamaduni ambao wanashiriki kwenye bodi na kamati.
- Tutasaidia jamii za kitamaduni kuelewa na kutumia haki zao wakati wa kupata huduma za afya.
- Tutatengeneza mipango inayofaa kitamaduni ili kusaidia wagonjwa kutumia na kujisikia salama katika mfumo wa huduma ya afya.

“Uwezo wa kurekebisha mazoezi ya kawaida ili kukidhi mahitaji ya jamii zetu ni muhimu, kama vile wauguzi wa kitamaduni ambao wamekuwa wakisaidia katika kuabirina na mfumo tata.”



Kipaumbele cha 4
Ushirikiano wa uzalishaji, kutumika

- Tutajenga uhusiano wenye nguvu na wa heshima na jamii za kitamaduni.
- Tutafanya kazi na sehemu zingine za mfumo wa afya ili iwe rahisi kwa jamii za kitamaduni kupata huduma za afya.
- Tutafanya kazi na mashirika ya jamii ili kuhakikisha kuwa jamii za kitamaduni zinasaidiwa kufikia afya bora na ustawi iwezekanavyo.

“Kuna masomo mengi kutoka kwenye COVID-19 ambayo yalionyesha umuhimu wa kufanya kazi kwa kushirikiana katika maeneo yote ya afya, kwa kushirikiana na jamii na sekta zingine kushughulikia vigezo vya kijamii vya afya.”



Kipaumbele cha 5
Wafanyakazi wa afya wenye uwezo tofauti, jumuishi na wa kitamaduni

- Tutatekeleza muundo wa kuajiri kwa pamoja ili kujenga wafanyakazi tofauti wa afya.
- Tutatoa mafunzo sahihi kwa wafanyakazi wa Queensland Health kutoa huduma salama na inayojali tamaduni mbalimbali.
- Tutahakikisha kuwa wafanyakazi wa Queensland Health kutoka asili mbalimbali za kitamaduni wanahisi kuthaminiwa, kuheshimiwa na kuwezesha mahali pa kazi.

“Kuna haja ya kuhakikisha utofauti wa kitamaduni na kitaaluma unaonyeshwa katika mfumo. Vinginevyo, baadhi ya jamii zetu haziwezi kuwakilishwa katika wafanyikazi wa afya. Tunahitaji kuona usambazaji hata wa utofauti wa wafanyikazi katika data na wafanyikazi waliofunzwa kuwa na uelewa wa kufanya kazi na watu kutoka kwa jamii zetu.”



Kipaumbele cha 6
Takwimu za kitamaduni na utafiti

- Tutaboresha jinsi tunavyokusanya na kuchambua habari kuhusu jamii za kitamaduni ili kuboresha huduma za afya.
- Tutafanya utafiti zaidi kuhusu masuala ya afya yanayoathiri jamii za kitamaduni.
- Tutashirikisha jamii za kitamaduni katika utafiti ili kuelewa vizuri mahitaji yao ya afya na matokeo.

“Ni muhimu kuwekeza katika kupata ushahidi wa utafiti na kufanya kazi na jamii zetu katika tathmini na utafiti ili kuboresha huduma zinazofaa za kitamaduni na zenye ufanisi kwa jamii zetu.”