

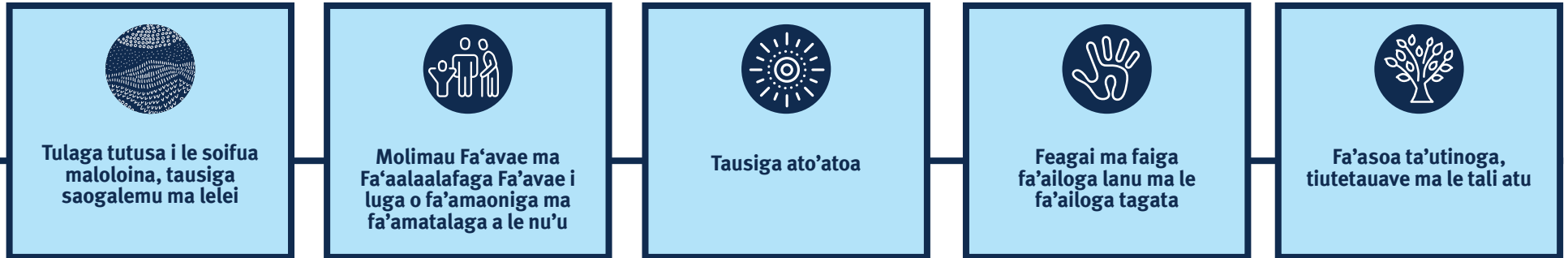


Polokalame mo le Soifua Maloloina i le tele o Aganu'u ma le Fuafuaga o Gaoioiga 2024-2029 MHPAP

O tagata uma mai aganu'u eseese i Kuiniselani e mafai ona maua le soifua maloloina lautele e saogalemu ma talafeagai fa'ale-aganu'u ma maua ai ni i'uga tutusa ma talafeagai.



MATAUPU FA'AVAE



O le a taula'i le MHPAP i taunu'uga o le soifua maloloina mo tagata uma mai aganu'u eseese. E aofia ai tagata e:

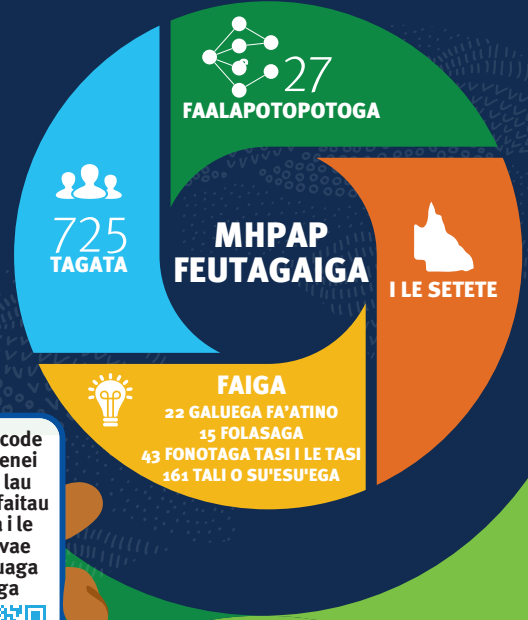
- fanau i Ausetalia ma matua po'o matua o matua na fananau i fafo
- ua malaga atu i Ausetalia o ni tagata sulufa'i po'o ni tagata o lo'osailia se sulufa'iga
- o sitiseni Niu Sila i visa le tumau
- tagata o lo'o i visa le tumau e fa'atapula'a le avanoa mo le Medicare, e aofia ai tagata fa'igaluega fa'avaitaimi, tamaiti a'oga fa'ava-o-malo ma i latou o lo'o i isi ala visa le tumau
- Tagata Ausetalia o le Sami i Saute.

O le MHPAP o le faiga fa'avae muamua lea a le Soifua Maloloina, Kuiniselani ua atiina a'e i luga o le 10 tausaga e fa'amoemoe e fa'aleleia le soifua maloloina o le faitau aofa'i o aganu'u.

O le MHPAP sa mahanuina fa'atasi ma le tele o pa'aga, e aofia ai tagata lautele ma fa'alapotopotoga, ina ia mautinoa o lo'o atagia mai le leo o nu'u i la tatou faiga fa'avae mo le soifua maloloina.

O le a tu'uina atu e le MHPAP polokalame ma fuafuaga i le faiga o le soifua maloloina ina ia mafai ai ona tatou tali lelei atu i mana'oga fa'alesoifua maloloina mo aganu'u mai alalafa eseese. O le a mata'ituina e le Soifua Maloloina a Kuiniselani lona alualu i luma i le ausiaina o sini ma fa'amoemoe o le MHPAP.

E faafetaia e Soifua Maloloina Kuiniselani i latou uma na saofaga i lenei faiga fa'avae e ala i le fa'asoaina o o latou poto masani ma fautuaga i le fa'aleleia atili o le soifua maloloina o nu'u ma aganu'u eseese.



Vaega e ave i ai le faamuamua

Sini

O mea na matou faalogo i ai



Fa'amuamuaga 1 Puipuiga ma vave puipuia

- O le a matou fegalegaleai ma tagata mai aganu'u eseese ina ia malamalama atili i luitau latou te feagai i le mauaina ma le ausiaina o taunuuga lelei o le soifua maloloina ma le soifua manuia.
- O le a matou galulue fa'atasi ma fa'alapotopotoga fa'aleaganu'u eseese e mamanuina auunaga fa'alesoifua maloloina e fesoasoani e foia ai nei fa'afitauli.
- O le a matou lagolagoina tagata mai aganu'u eseese e pulea o latou lava soifua maloloina, aloese mai ma'i ma maua auunaga fa'alesoifua maloloina.

“Fausia le malosi e puipuia ai le atunuu e ala i le faamautinoaina o fuafuaga tau puipuiga o loo lagolagoina lelei e foma'i agavaa fa'apolofesa ae fa'atagaina e matou, le nu'u.”



Fa'amuamuaga 2 Tulaga mauuluga au'aunaga o gagana ma punaoa tau feso'ota'iga

- O le a matou fa'amautinoa ua iloa e le aufaigaluega a le Soifua Maloloina a Kuiniselani le auala, taimi ma le pogai e fa'afaigaluega ai le se fa'aliliu upu.
- O le a matou galulue fa'atasi ma fa'alapotopotoga fa'aleaganu'u eseese e mamanuina auunaga fa'alesoifua maloloina e fesoasoani e foia ai nei fa'afitauli.
- O le a matou lagolagoina tagata mai aganu'u eseese e pulea o latou lava soifua maloloina, aloese mai ma'i ma maua auunaga fa'alesoifua maloloina.

“Fa'afitauli o le gagana ua tumau pea ma pito sili ona faigata i le soifua maloloina mo o tatou nu'u. O le fa'aogaina o au'aunaga fa'aliliu o lo'o avanoa i totonu o le soifua maloloina ae e le o malamalama lelei ma fa'aogaina.”



Fa'amuamuaga 3 Au'aunaga fa'alesoifua maloloina e mafai ona fa'atumauiina, e fa'afaigofie ona maua, e malamalama i fa'alavelave fa'afuase'i ma e saogalemu i tulaga fa'aleaganu'u

- O le a matou fausia se aganu'u i Queensland Health services e fa'aaloalo i gasegase ma e sa'oloto mai le fa'aaloga lanu ma le fa'aaloga tagata.
- O le a matou fa'ateleina le numela o tagata mai aganu'u 'ese'ese e auai i komiti fa'afaoe ma komiti.
- O le a matou lagolagoina nu'u fa'aleaganu'u 'ese'ese ina ia malamalama ma fa'aoga a latou aia tatau pe a o'o atu i auunaga fa'alesoifua maloloina.
- O le a matou atia'e polokalame talafeagai fa'aleaganu'u e fesoasoani ai i tagata mama'i e folau ma lagona le saogalemu i le faiga tau soifua maloloina.

“O le fetu'utu'una'i e suia ai faiga masani e fa'amalieina ai manaoga o tatou nuu, e taua tele, e pei o tausima'i fa'aleaganu'u eseese na fesoasoani i le fa'atautaia o se faiga lavelave.”



Fa'amuamuaga 4 Faiga fa'apa'aga, galulue fa'atasi ma feso'ota'iga

- O le a tatou atia'e ni faia malolosi ma fa'aaloalo ma nu'u e eseese aganu'u.
- O le a matou galulue fa'atasi ma isi vaega o le soifua maloloina e fa'afaigofie ona maua e nu'u eseese aganu'u le soifua maloloina.
- O le a matou galulue fa'atasi ma fa'alapotopotoga a le nu'u ina ia mautinoa o lo'o lagolagoina nu'u e eseese aganu'u ina ia maua le soifua maloloina sili ma le soifua manuia e sili ona lelei.

“E tele a'oa'oga mai le COVID-19 na fa'aalia ai le taua o le galulue fa'atasi i vaega uma o le soifua maloloina, i le faiga fa'apa'aga ma pitonu'u ma isi vaega e fa'atalanoaina fa'afitauli tau le soifua maloloina.”



Fa'amuamuaga 5 'Au'aunaga fa'alesoifua maloloina eseese, fa'atasi ma agava'a fa'aleaganu'u

- O le a matou fa'atinoina faiga fa'auiuluga fa'apitoa e fausia ai se 'aufaigaluega fa'alesoifua maloloina eseese.
- O le a matou saunia ni a'oa'oga talafeagai mo le aufaigaluega a le Soifua Maloloina a Kuiniselani ina ia mafai ai ona saunia se tausiga saogalemu ma tali lelei i tu ma aganu'u.
- O le a matou fa'amautinoa e lagona e le aufaigaluega a le Soifua Maloloina a Kuiniselani mai aganu'u eseese le fa'atauaina, fa'aalologia ma fa'amalosia i totonu o falefaigaluega.

“O lo'o iai le mana'oga ina ia fa'amautinoa le fa'aalia o le eseese o tu ma aga fa'apolofesa i totonu o fale faigaluega. A leai, o nisi o tatou pitonu'u atonu e le o iai ni sui i le aufaigaluega soifua maloloina. E mana'omia ona tatou va'aia se tufatufa tutusa o le eseese o le aufaigaluega i fa'amaumaga ma se aufaigaluega ua a'oa'oina ina ia malamalama i le galulue fa'atasi ma tagata mai o tatou pitonu'u.”



Fa'amuamuaga 6 Fa'amatalaga tu'ufa'atasi ma su'esu'ega o aganu'u eseese

- O le a matou fa'atinoina faiga fa'auiuluga fa'apitoa e fausia ai se 'aufaigaluega fa'alesoifua maloloina eseese.
- O le a matou saunia ni a'oa'oga talafeagai mo le aufaigaluega a le Soifua Maloloina a Kuiniselani ina ia mafai ai ona saunia se tausiga saogalemu ma tali lelei i tu ma aganu'u.
- O le a matou fa'amautinoa e lagona e le aufaigaluega a le Soifua Maloloina a Kuiniselani mai aganu'u eseese le fa'atauaina, fa'aalologia ma fa'amalosia i totonu o falefaigaluega.

“E taua tele le fa'aagaga i le fa'atupuina o fa'amaoniga o su'esu'ega ma galulue fa'atasi ma o tatou pitonu'u i iloilogaga ma su'esu'ega e fa'aleleia atili ai tu ma aga talafeagai ma auunaga lelei mo o tatou pitonu'u.”